



Stahl-Sicherheitstür dw 62-1 „Teckentrup“ RC 4

wahlweise mit Verglasung

Beispiel Ausschreibungstext:

Sicherheitstür dw 62-1 „Teckentrup“, geprüft nach DIN EN 1627 RC 4. Einflügeliges Türelement, Anschlagart DIN rechts. Türblatt 62 mm dick, 3-seitig gefälzt. Eckzarge 2,0 mm dick mit 3-seitiger Dichtung. Einsteckschloss mit Wechsel, pz-gelocht mit zusätzl. Verriegelung nach oben und unten. Alu-Sicherheits-Wechsel-beschlag Klasse ES 3 DIN 18257. Sicherheitsprofilzylinder P2 mit Aufbohr- und Ausziehschutz BZ nach DIN 18252. 3 Schlüssel und Sicherungsschein. 2 Konstruktionsbänder mit Kugellager. 3 Sicherungszapfen. Fabrikat Sicherheitstür dw 62-1 „Teckentrup“.

(Je nach Bedarf zusammenstellen und ausschreiben. Die entsprechenden Angaben bitte den untenstehenden Technischen Daten entnehmen. Stand 01.06.2017)

Technische Daten

Produkt	Sicherheitstür dw 62-1 „Teckentrup“ geprüft nach DIN EN 1627 RC 4	
Einbau in	<ul style="list-style-type: none"> ▪ Mauerwerk mind. 240 mm ▪ Beton mind. 140 mm 	
Größenbereich	Breite: 750 - 1500 mm Höhe: 1750 - 3000 mm	
Anschlagart	DIN rechts oder DIN links	
Türblatt	doppelwandig, 3-seitig gefälzt, Türblattstärke: Blechdicke: Sicherungszapfen: Aussteifung: Isolierung:	Dünnfalz 62 mm 1,0/1,5 mm mind. 4 Einlage nach DIN EN 1627 Mineralwolle
Zarge	Eckzarge 2,0 mm dick mit 3-seitiger Dichtung und unterem Bodenwinkel. Befestigung der Zarge durch Schraubmontage, Anzahl 3 Stück je Seite. Sonderausstattung: Gegenzarge 1,0/1,5 mm dick Block- und Umfassungszarge 2,0 mm dick	
Bodenabschlüsse	Bodendichtung absenkbar, Schleifdichtung, Anschlagsschiene mit Dichtung. Bodendichtungen nachrüstbar.	
Oberfläche	Türblatt/Zarge verzinkt und grundiert, Grauweiß ähnlich RAL 9002	
Bänder und Schließmittel	▪ 2 Konstruktionsbänder mit Kugellager (Bandbolzen gesichert)	
Beschläge	<ul style="list-style-type: none"> ▪ Einsteckschloss mit Wechsel, pz-gelocht mit zusätzl. Verriegelung nach oben und unten ▪ FS-Alu-Sicherheits-Wechselbeschlag, Klasse ES 3 nach DIN 18257 ▪ Sicherheitsprofilzylinder P2 mit Aufbohr- und Ausziehschutz BZ nach DIN 18252 ▪ 3 Schlüssel und Sicherungsschein 	
Verglasung	Einbruchhemmende Widerstandsklasse nach DIN EN 356-P6B. VSG (Verbundsicherheitsglas) 18 mm, ISO-Glas VSG/VSG 32 mm Lichte Durchsicht bis 1,0 m²	

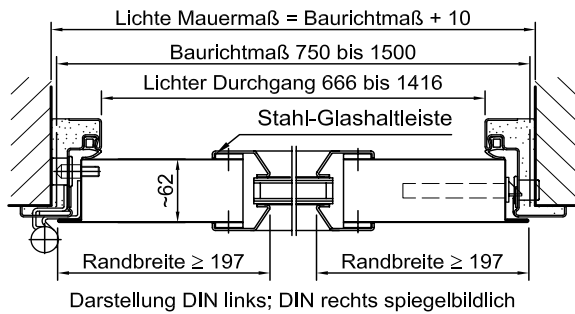
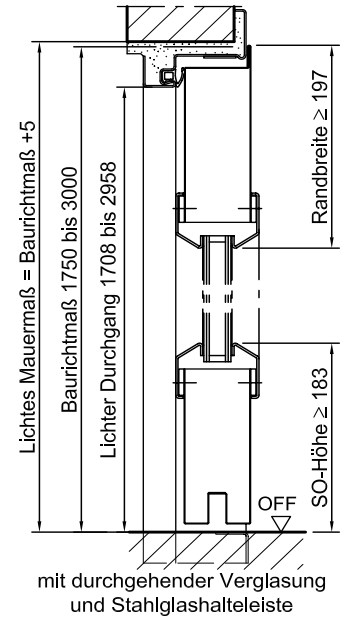
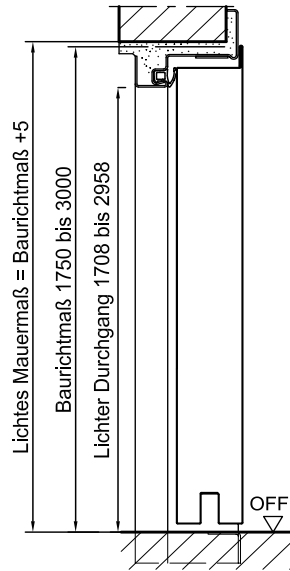
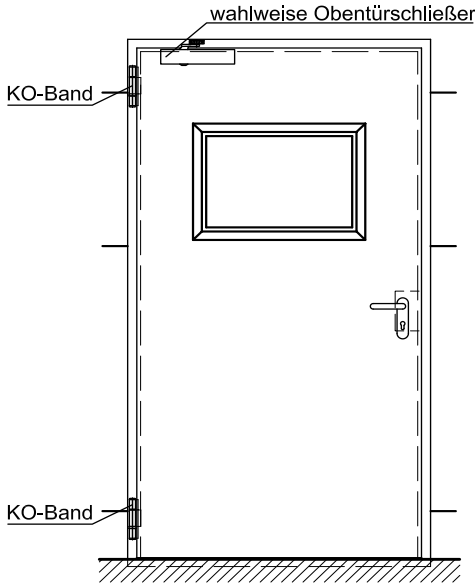
Sonderausstattungen

- Drückergarnituren/Wechselgarnituren beidseitig Drücker für Durchgangstür
 - Leichtmetall
 - Edelstahl
- Schlösser
 - Profilzylinder 45 + 40 (Gefahrenseite = Bandseite)
 - Profilzylinder 45 + 40 (Gefahrenseite = Bandgegenseite)
 - Panikschlösser
 - Blockschloss (muss gestellt werden)
- Obentürschließer DIN EN 1154
- Weitwinkelspion
- Verschlusskontrolle (Riegelkontakt) eingebaut
- Fluchttüröffner
- Alarmdrahteinlage
- Sicherheitsketten (auch abschließbar)
- Regenblech/Regenleiste

	Bestellmaße/ Baurichtmaße Breite x Höhe	Lichte Durchgangsmaße (Eckzarge) Breite x Höhe
Normgrößen	750 x 2000	666 x 1958
	875 x 1875	791 x 1833
	2000	1958
	2125	2083
	1000 x 2000	916 x 1958
	2125	2083
	1125 x 2000	1041 x 1958
	2125	2083
	1250 x 2000	1166 x 1958
	2125	2083
2250	2208	

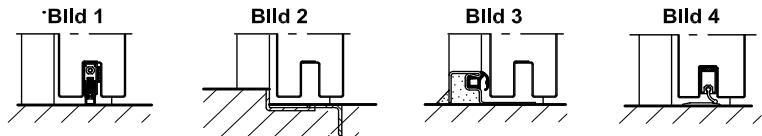
Stahl-Sicherheitstür dw 62-1
„Teckentrup“ RC 4

wahlweise mit Verglasung



Bodenanschlüsse

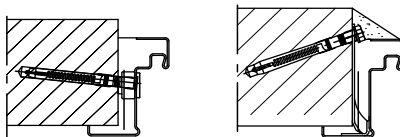
- Bild 1: mit absenk. Bodendichtung
- Bild 2: mit unterem Anschlag
- Bild 3: mit unterem Anschlag/Dichtung
- Bild 4: mit Schleifdichtung (Bild 2, 3, 4 nicht in Kombination mit Panik möglich)



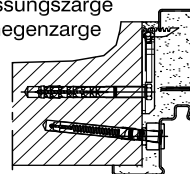
Einbau in Mauerwerk-/Betonwänden

Betonwände ≥ 140 mm
Mauerwerkswände ≥ 240 mm

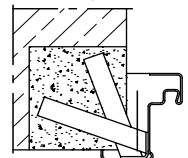
Dübelmontage



Umfassungs- und Gegenzarge



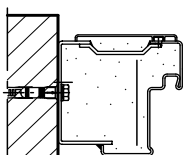
Einbetonier Montage - Eckzarge



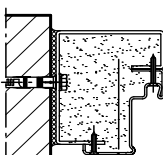
Einbau mit Blockzarge

Stumpfer Einbau zwischen
Betonwänden ≥ 140 mm
Mauerwerkswänden ≥ 240 mm

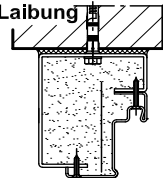
Typ 1.1



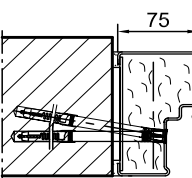
Typ 2.1 demontierbar



Typ 2.2 vor der Laibung



Typ 4.1



Typ 4.2

