



Feuerhemmende Stahlklappe/Stahltür T 30-1-FSA „Teckentrup HT 8-D“

Tür/Klappe mit **Dünnfalz**, links/rechts verwendbar

Beispiel Ausschreibungstext:

T 30-1 Stahl-Feuerschutztür geprüft nach DIN 4102. Einflügelige, links/rechts verwendbare Elemente. Türblatt 42 mm dick, 4-seitig gefälzt. Eckzarge 4-seitig, 2,0 mm dick, mit umlaufender Dichtung (schalldämmend). Türblatt und Zarge verzinkt und pulverbeschichtet grundiert, Grauweiß ähnlich RAL 9002. Einsteckschloss mit Wechsel, pz-gelocht. FS-Rundgriff-Drückergarnitur schwarz (Kunststoff). Drücker festdrehbar gelagert, mit Buntbart-Einsatz und Bb-Schlüssel. 1 Federband und 1 Konstruktionsband mit Kugellager. Fabrikat „Teckentrup HT 8-D“ oder vergleichbar.

(Je nach Bedarf zusammenstellen und ausschreiben. Die entsprechenden Angaben bitte den untenstehenden Technischen Daten entnehmen. Stand 01.03.2018)

Technische Daten

| | | |
|-----------------------------------|--|------------------------------------|
| Baufällige Zulassung | Z-6.20-1956 geprüft nach DIN 4102 für den Einbau in innere Wände | |
| Einbau in | <ul style="list-style-type: none"> ▪ Mauerwerk ▪ Beton | mind. 115 mm mind. 100 mm |
| Zugelassener Größenbereich | Bau-Richtmaß | B 750 – 1125 mm H 875 – 2125 mm |
| Anschlag | links/rechts verwendbar | |
| Klappen-/Türblatt | doppelwandig, 4-seitig gefälzt | Dünnfalz |
| | Dicke: | 42 mm |
| | Blechdicke: | 0,9 mm |
| | Sicherungszapfen: | mind. 1 |
| Zarge | Eckzarge 4-seitig, 2,0 mm dick, mit umlaufender Dichtung (schalldämmend). Die Zarge an der Tür ist so ausgestattet, dass der untere Anschlag entfernt werden kann. Befestigung der Zarge durch Sichtmauerwerksmontage. Sonderausstattung: ▪ Gegenzarge | |
| Bodenabschlüsse | <ul style="list-style-type: none"> ▪ Anschlagschiene mit Dichtung (Standard) ▪ Doppelschleifdichtung (Anschlagart angeben) | |
| Oberfläche | Türblatt/Zarge verzinkt und pulverbeschichtet grundiert, Grauweiß ähnlich RAL 9002 | |
| Bänder und Schließmittel | <ul style="list-style-type: none"> ▪ 1 Federband ▪ 1 Konstruktionsband mit Kugellager | |
| Beschläge | <ul style="list-style-type: none"> ▪ Einsteckschloss mit Wechsel, pz-gelocht ▪ FS-Rundgriff-Drückergarnitur schwarz (Kunststoff). Drücker festdrehbar gelagert, mit Buntbart-Einsatz und 1 Bb-Schlüssel | |
| Sonderausstattungen | <ul style="list-style-type: none"> ▪ Drückergarnituren/Wechselgarnituren: <ul style="list-style-type: none"> - Kunststoff - Leichtmetall - Edelstahl - mit Kurzschild oder Rosette (verschiedene Fabrikate) ▪ vorgefertigt für Rosettenbeschlag ▪ Schlösser <ul style="list-style-type: none"> - Panikschlösser ▪ Profilzylinder 30,5 + 30,5 mm ▪ Obentürschließer DIN EN 1154 ▪ Feststellanlagen | |

| | Bestellmaße/ Baurichtmaße Breite x Höhe | lichte Durchgangsmaße Breite x Höhe |
|------------------------------------|---|---|
| Normgrößen (Lagergrößen) | 750 x 875 | 680 x 805 |
| Stahlklappe | 800 x 800 | 730 x 730 |
| | 875 x 875 | 805 x 805 |
| | 1000 | 930 |
| | 1250 | 1180 |
| | 1000 x 1000 | 930 x 930 |

(Sondergrößen: siehe T30-1-FSA-Klappe „Teckentrup 62“)

| | Bestellmaße/ Baurichtmaße Breite x Höhe | Lichte Durchgangsmaße Breite x Höhe |
|------------------------------------|---|---|
| Normgrößen (Lagergrößen) | 750 x 1750 | 680 x 1711 |
| Stahltür | 1875 | 1836 |
| | 2000 | 1961 |
| | 800 x 1800 | 730 x 1761 |
| | 1875 | 1836 |
| | 2000 | 1961 |
| | 875 x 1750 | 805 x 1711 |
| | 1800 | 1761 |
| | 1875 | 1836 |
| | 2000 | 1961 |
| | 2125 | 2066 |
| | 1000 x 1875 | 930 x 1836 |
| | 2000 | 1961 |
| | 2125 | 2086 |
| | 1125 x 2000 | 1055 x 1961 |
| | 2125 | 2086 |

(Sondergrößen: siehe T 30-1-FSA-Tür „Teckentrup 42“)

Weitere Qualifikationen
(Sonderausführungen):



Rauchdicht nach EN 1634-3/
DIN 18095 mit OTS, für
Massivwände



Schalldämmend nach DIN EN 20140/717 Teil 1
RW 39dB mit unterem Anschlag und Dichtung
RW 37dB mit Doppelschleifdichtung
(Anschlagart angeben)

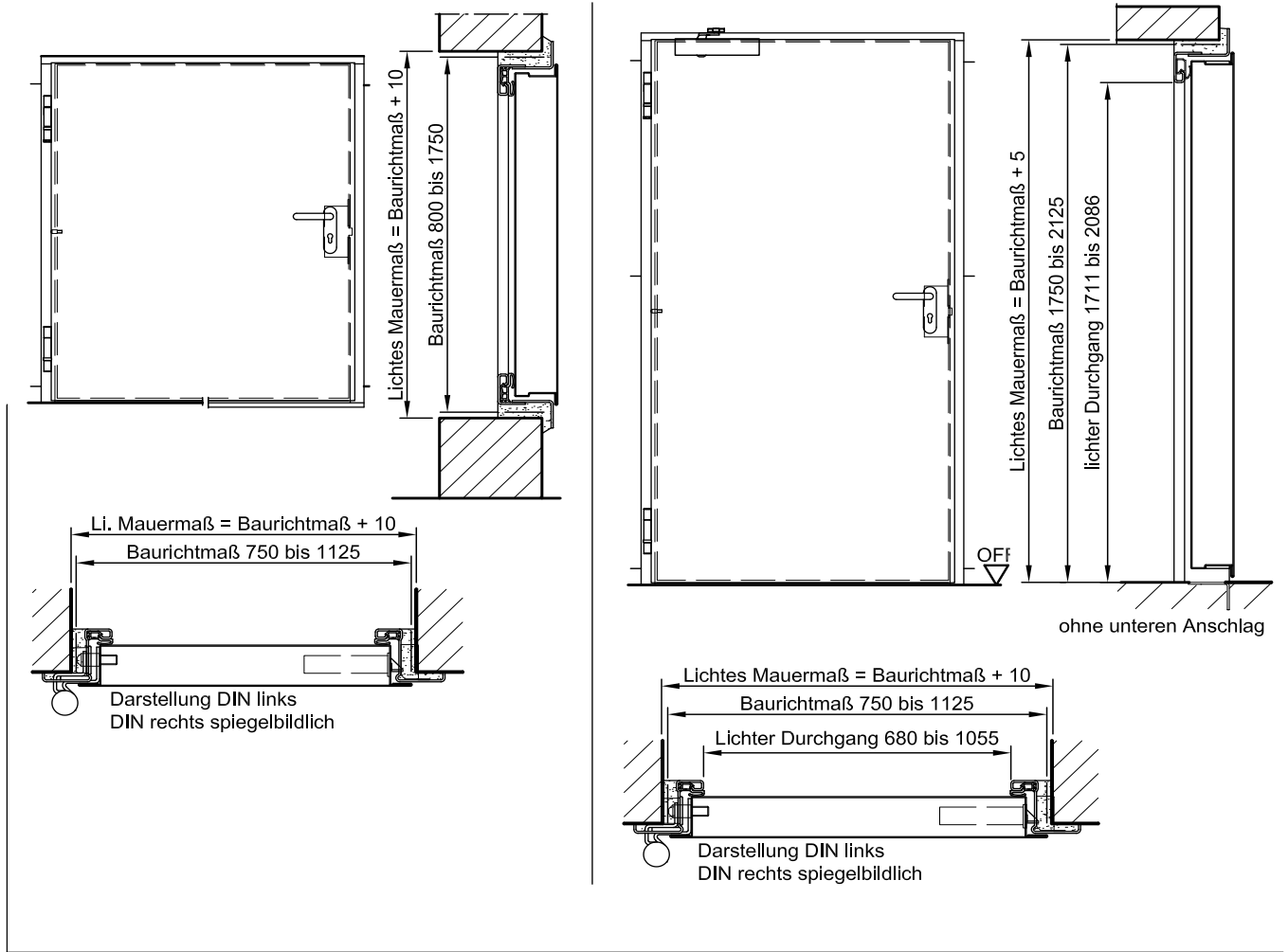


Einbruchhemmend nach
DIN ENV 1627-WK2

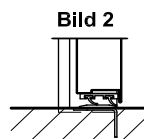
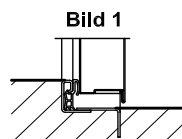


Feuerhemmende Stahlklappe/Stahltür T 30-1-FSA „Teckentrup HT 8-D“

Tür/Klappe mit **Dünnfalz**, links/rechts verwendbar



Bodenanschlüsse
 Bild 1: mit unterem Anschlag/
 Dichtung
 Bild 2: mit Schleifdichtung

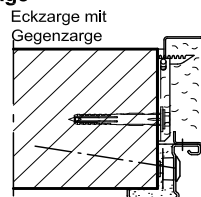
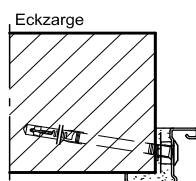


Anschlagsart
angeben!

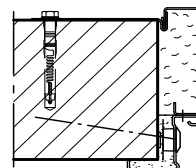
bei Ausführung Rauchschutz
nach DIN 18095 mit OTS

**Einbau in Mauerwerk-
/Betonwänden**
 Betonwände ≥ 100 mm
 Mauerwerkswände ≥ 115 mm

Sichtmauerwerksmontage



**alternative
Gegenzargen-Montage**



Detaillierte Einbauvarianten-Übersicht
 siehe Planungs-, Einbau- und
 Wartungsanleitung für 1-flügelige Türen
 "links/rechts verwendbar"