



Feuerbeständige Stahltür T 90-2-FSA „Teckentrup 62“

Tür mit **Dünnfalz**, wahlweise mit Verglasung, wahlweise mit Oberblende

Beispiel Ausschreibungstext:

T 90-2-FSA Feuerschutztür geprüft nach DIN 4102. Zweiflügeliges Türelement. Gangflügel DIN rechts. Türblatt 62 mm dick, 3-seitig gefälzt. Eckzarge 1,5 mm dick mit 3-seitiger Dichtung, ohne Bodeneinstand. Türblatt und Zarge verzinkt und grundiert, Grauweiß ähnlich RAL 9002. Gangflügel mit Einsteckschloss pz-gelocht, FS-Rundgriff-Drückergarnitur schwarz (Kunststoff). Drücker festdrehbar gelagert mit Buntbart-Einsatz und 1 Bb-Schlüssel. Standflügel Falztreibriegel mit standardmäßiger Verriegelung nach oben. Je Flügel 2 Konstruktionsbänder mit Kugellager und 1 Obentürschließer. 1 Schließfolgeregler. Fabrikat „Teckentrup 62“ oder vergleichbar. (Je nach Bedarf zusammenstellen und ausschreiben. Die entsprechenden Angaben bitte den untenstehenden Technischen Daten entnehmen. Stand 01.03.2018)

Technische Daten

Auch in **EDELSTAHL** erhältlich!

Baufach-sichtliche Zulassung	Z-6.20-1965 geprüft nach DIN 4102 für den Einbau in innere Wände	
Einbau in	<ul style="list-style-type: none"> ▪ Mauerwerk mind. 175 mm ▪ Beton mind. 140 mm ▪ Leichtbauständerwand * mind. 100 mm• Porenbeton - bei Porenbetonsteinen mind. 200 mm - bei bewehrten Porenbeton mind. 200 mm ▪ bekleidete Stahlstützen F 90 	
	* Montagewände/Montagebrandwände F 90 nach DIN 4102 Teil 4 od. nach allgem. bauaufsi. Prüfzeugnis. Zugelassene Wände siehe Register Einbau-Details.	
Zugelassener Größenbereich	Bau-Richtmaß	B 1375 – 3000 mm H 1750 – 3000 mm mit Oberblende/Oberlicht bis H 4000 mm
Anschlagart	Gangflügel DIN rechts oder DIN links	
Türblatt	doppelwandig, 3-seitig gefälzt Türblattdicke: Blechdicke: Sicherungszapfen:	Dünnfalz 62 mm 1,0/1,5 mm je Flügel mind. 3
Zarge	Eckzarge 1,5/2,0 mm dick mit 3-seitig umlaufender Dichtung, ohne Bodeneinstand. Befestigung der Zarge durch Sichtmauerwerksmontage. Sonderausstattung: ▪ Blockzarge und Gegenzarge oder Umfassungszarge ▪ Zarge mit Bodeneinstand	
Bodenab-schlüsse	<ul style="list-style-type: none"> ▪ Bodendichtung absenkbar ▪ Schleifdichtung ▪ Anschlagschiene mit Dichtung Bodendichtungen nachrüstbar.	
Oberfläche	Türblatt/Zarge verzinkt und grundiert, Grauweiß ähnlich RAL 9002 Sonderausstattung: ▪ RAL nach Wahl	
Bänder und Schließmittel	<ul style="list-style-type: none"> ▪ Je Flg. 2 Konstruktionsbänder mit Kugellager ▪ 2 Obentürschließer DIN EN 1154 ▪ 1 Schließfolgeregler 	
Beschläge	Gangflügel: <ul style="list-style-type: none"> ▪ Einsteckschloss mit Wechsel pz-gelocht nach DIN 18250 ▪ FS-Rundgriff-Drückergarnitur schwarz (Kunststoff). Drücker festdrehbar gelagert mit Buntbart-Einsatz und 1 Bb-Schlüssel Standflügel: <ul style="list-style-type: none"> ▪ Falztreibriegel mit standardmäßiger Verriegelung nach oben 	

Verglasung

Brandschutzglas F 90, Verglasungsfeld eckig mit Alu-Glashalteleisten. Max. Scheibenmaß 1000 x 2263 mm. Verglasungsfeld rund (Ø 300, 400 und 500 mm) mit Stahl-Glashalteleiste verzinkt und grundiert, Grauweiß ähnlich RAL 9002.

Sonderausstattung:

- Rechteck-/Rundverglasung-Glashalteleisten aus Edelstahl
- Rechteckverglasung-Glashalteleisten Alu in Edelstahloptik

Sonderaus-stattungen

- Drückergarnituren/Wechselgarnituren:
 - Kunststoff - Leichtmetall
 - Edelstahl - mit Kurzschild oder Rosette (verschiedene Fabrikate)
- vorgefertigt für Rosettenbeschlag
- Panik-Stangengriff
- Schösserm
 - Panikschlösser
 - Blockschloss (muss gestellt werden)
- Profilzylinder 40,5 + 40,5 mm
- Obentürschließer DIN EN 1154
 - Band-/Bandgegenseite - mit Gleitschiene
 - mit Feststellung - mit Rauchmelder
 - mit Schließfolgeregler
 - ITS 96 (verdeckt)
- Verschlusskontrolle (Riegelkontakt) eingebaut
- Öffnungsmelder (Reedkontakt) eingebaut
- Feststellanlagen
- Drehtürantriebe
- 3D-Bänder

	Bestellmaße/ Baurichtmaße Breite x Höhe	Lichte Durchgangsmaße (Eckzarge) Breite x Höhe
Normgrößen	1500 x 2000	1416 x 1958
	2125	2083
	1750 x 2000	1666 x 1958
	2125	2083
	2000 x 2000	1916 x 1958
	2125	2083
	2500	2458
	2125 x 2125	2041 x 2083
	2250 x 2250	2166 x 2208
	2500 x 2500	2416 x 2458
3000 x 3000	2916 x 2958	

(Sondergrößen: von 1375 x 1750 bis 3000 x 3000)

Weitere Qualifikationen
(Sonderausführungen):



Rauchdicht nach EN 1634-3/
DIN 18095, für Massiv- und Leicht-
bauständerwände



Schalldämmend nach DIN EN 20140/717 Teil 1
RW 33dB mit unterem Anschlag
RW 33dB mit absenkbarer Bodendichtung
RW 33dB ohne Bodendichtung

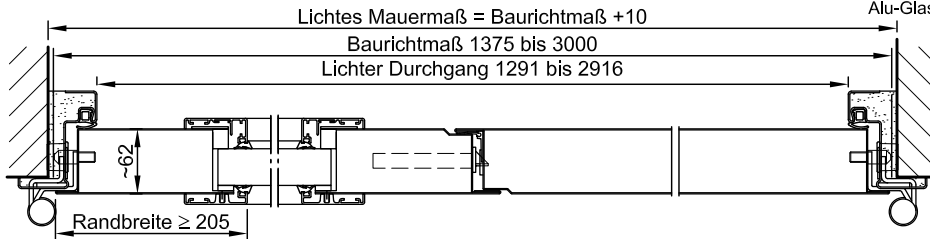
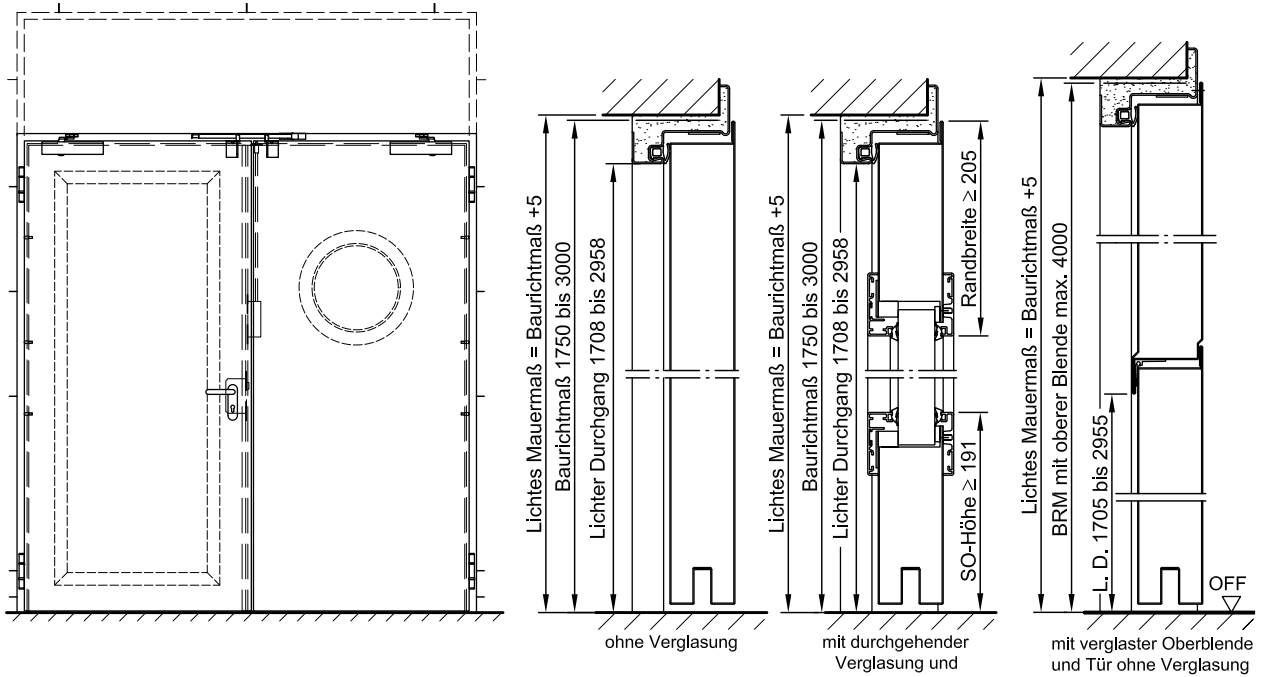


Einbruchhemmend nach
DIN EN 1627 -
**RC 2, RC 3,
RC 4**



Feuerbeständige Stahltür T 90-2-FSA „Teckentrup 62“

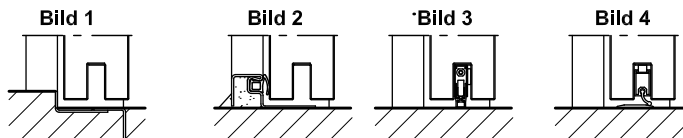
Tür mit **Dünnfalz**, wahlweise mit Verglasung, wahlweise mit Oberblende



Darstellung Gangflg. DIN links;
Gangflg. DIN rechts spiegelbildlich

Bodenanschlüsse

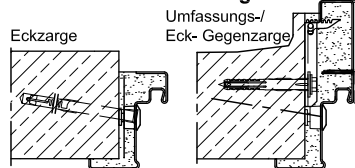
- Bild 1: mit unterem Anschlag
- Bild 2: mit unterem Anschlag/Dichtung
- Bild 3: mit absenk. Bodendichtung
- Bild 4: mit Schleifdichtung



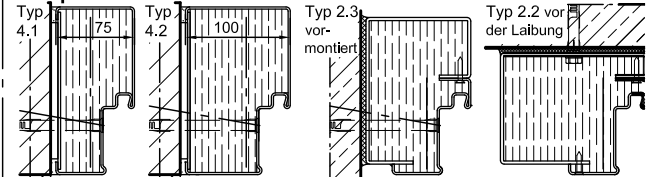
Einbau in Mauerwerk-/ Betonwänden

Betonwände ≥ 100 mm
Mauerwerkwände ≥ 115 mm

Sichtmauerwerksmontage



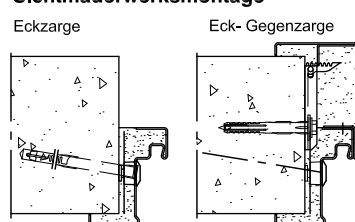
stumpfer Einbau



Einbau in Porenbeton- wänden

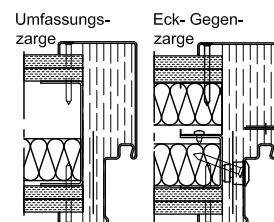
Aus Porenbetonsteinen oder
aus bewehrten Porenbeton.
Wanddicke mind. 115 mm.

Sichtmauerwerksmontage

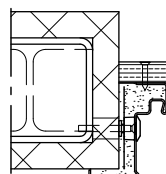


Einbau in Montage- / Montagebrand- Wände (F90)

nach allg. bauauf-
sichtlichem Prüfzeugnis.
Zugelassene Wände
siehe Register
Einbau-Details.



Einbau in bekleidete Stahlkonstruktion F90



Detaillierte Einbauvarianten-Übersicht
siehe Planungs-, Einbau- und
Wartungsanleitung für 1-flügelige und
2-flügelige Türen