



Stahltür dw 62-1 „Teckentrup“ Stahltür dw 62-1 „Teckentrup XL“

Tür mit **Dünnfalz**, wahlweise mit Verglasung, wahlweise mit Oberblende

Beispiel Ausschreibungstext:

dw 62-1 wärmedämmte einflügelige Stahltür, doppelwandig, mit Mineralwolle ausgefüllt. Anschlagart DIN rechts. Flächenbündiges Türblatt ohne Bandprägung. 62mm dick, 3-seitig gefälzt. Eckzarge 1,5mm/2,0mm dick mit 3-seitiger Dichtung. Türblatt und Zarge verzinkt und grundiert, Grauweiß ähnlich RAL 9002. Einsteckschloss mit Wechsel, pz-gelocht. Rundgriff-Drückergarnitur schwarz (Kunststoff). Drücker festdrehbar gelagert mit Buntbart-Einsatz und 1 Bb-Schlüssel, 1 Sicherungszapfen, 2 Konstruktionsbänder.

Fabrikat „Teckentrup“ oder vergleichbar.

(Je nach Bedarf zusammenstellen und ausschreiben. Die entsprechenden Angaben bitte den untenstehenden Technischen Daten entnehmen. Stand 01.06.2017)

Technische Daten

Auch in EDELSTAHL erhältlich!

Produkt	dw 62-1-Tür „Teckentrup“ Wärmedämmwert nach EN ISO 12567-1 (Türen ohne Verglasung) $U_D = 1,3 \text{ W}/(\text{m}^2 \cdot \text{K})$	Verglasung	<ul style="list-style-type: none"> ▪ Normverglasung Drahtglas 7 mm mit LM-Verglasungsrahmen, - Typ A = 545 x 345 mm max. Scheibenmaß bis 0,5 m². ▪ Sonderverglasung - Rundverglasung (Stahlring, Edelstahl-Ring) - Lichtausschnitt nach Wahl mit LM-Verglasungsrahmen, max. Scheibenmaß bis 1,5 m². ▪ Glas <table style="width: 100%; border: none;"> <tr> <td>- VSG Verbundsicherheitsglas</td> <td style="text-align: right;">6 mm</td> </tr> <tr> <td>- Acrylglas</td> <td style="text-align: right;">8 mm</td> </tr> <tr> <td>- ISO-Glas VSG/VSG</td> <td style="text-align: right;">21 mm</td> </tr> <tr> <td>- ISO-Glas Drahtgl./VSG</td> <td style="text-align: right;">21 mm</td> </tr> </table> 	- VSG Verbundsicherheitsglas	6 mm	- Acrylglas	8 mm	- ISO-Glas VSG/VSG	21 mm	- ISO-Glas Drahtgl./VSG	21 mm
- VSG Verbundsicherheitsglas	6 mm										
- Acrylglas	8 mm										
- ISO-Glas VSG/VSG	21 mm										
- ISO-Glas Drahtgl./VSG	21 mm										
Einbau in	<ul style="list-style-type: none"> ▪ Mauerwerk, Beton ▪ Porenbeton ▪ Leichtbauwand 	Sonderausstattungen	<ul style="list-style-type: none"> ▪ Drückergarnituren/Wechselgarnituren: <ul style="list-style-type: none"> - Kunststoff - Leichtmetall - Edelstahl - mit Kurzschild oder Rosette (verschiedene Fabrikate) mit feststehendem Knopf außen ▪ Schlösser <ul style="list-style-type: none"> - Profilzylinder 40,5 + 40,5 mm - Panikschlösser ▪ Obentürschließer DIN EN 1154 <ul style="list-style-type: none"> - verdecktem Gleitschienen-Türschließer ITS 96 ▪ Bodendichtungen ▪ Rechteckige Verglasung (Sondergröße) ▪ Alu-Lüftungsgitter ▪ Stahl-Trafogitter ▪ Oberblende ▪ Oberblende mit Verglasung oder Trafogitter ▪ Alu-Regenleiste 								
Größenbereich	dw 62-1-Tür „Teckentrup“ Breite: 625 – 1500 mm Höhe: 1750 – 3000 mm dw 62-1-Tür „Teckentrup XL“ Breite: 625 – 1500 mm Höhe: 3001 – 4000 mm	Bestellmaße/ Baurichtmaße	Lichte Durchgangsmaße (Eckzarge)								
Anschlagart	DIN rechts oder DIN links	Breite x Höhe	Breite x Höhe								
Türblatt	doppelwandig, 3-seitig gefälzt Türblattstärke: 62 mm Blechdicke „Teckentrup“: 0,75/1,0/1,5 mm „Teckentrup XL“: 1,5 mm Sicherungszapfen: mind. 1	Normgrößen									
Zarge	dw 62-1-Tür „Teckentrup“ Eckzarge 1,5 mm dick, verzinkt mit 3-seitiger Dichtung und unterem Bodenwinkel. Befestigung der Zarge durch Schraubmontage, Anzahl 3 Stück je Seite. dw 62-1-Tür „Teckentrup XL“ Eckzarge 2,0 mm dick mit 3-seitiger Dichtung und unterem Bodenwinkel. 3 Mauer-Dübelanker je Seite. Sonderausstattung: Blockzarge, Gegen- oder Umfassungszarge	750 x 2000 dw 62-1 875 x 1875 „Teckentrup“ 2000 2125 1000 x 2000 2125 1125 x 2000 2125 1250 x 2000 2125 2250	666 x 1958 791 x 1833 1958 2083 916 x 1958 2083 1041 x 1958 2083 1166 x 1958 2083 2208								
Bodenabschlüsse	Bodendichtung absenkbar, Schleifdichtung, Anschlagsschiene mit Dichtung. Bodendichtungen nachrüstbar.										
Oberfläche	Türblatt/Zarge verzinkt und grundiert, Grauweiß ähnlich RAL 9002 Sonderausstattung: Edelstahl										
Bänder und Schließmittel	dw 62-1 „Teckentrup“ <ul style="list-style-type: none"> ▪ 2- Konstruktionsbänder mit Kugellager ▪ Ausgleichsringe zur Höhenregulierung dw 62-1 „Teckentrup XL“ <ul style="list-style-type: none"> ▪ 2- Konstruktionsbänder (4 mm) mit Kugellager ab BRM-Breite > 1350 mm bzw. BRM-Höhe > 3000 mm mit 3- Konstruktionsbänder 										
Beschläge	<ul style="list-style-type: none"> ▪ Einsteckschloss mit Wechsel, pz-gelocht ▪ Rundgriff-Drückergarnitur schwarz (Kunststoff). Drücker festdrehbar gelagert mit Buntbart-Einsatz und 1 Bb-Schlüssel 										

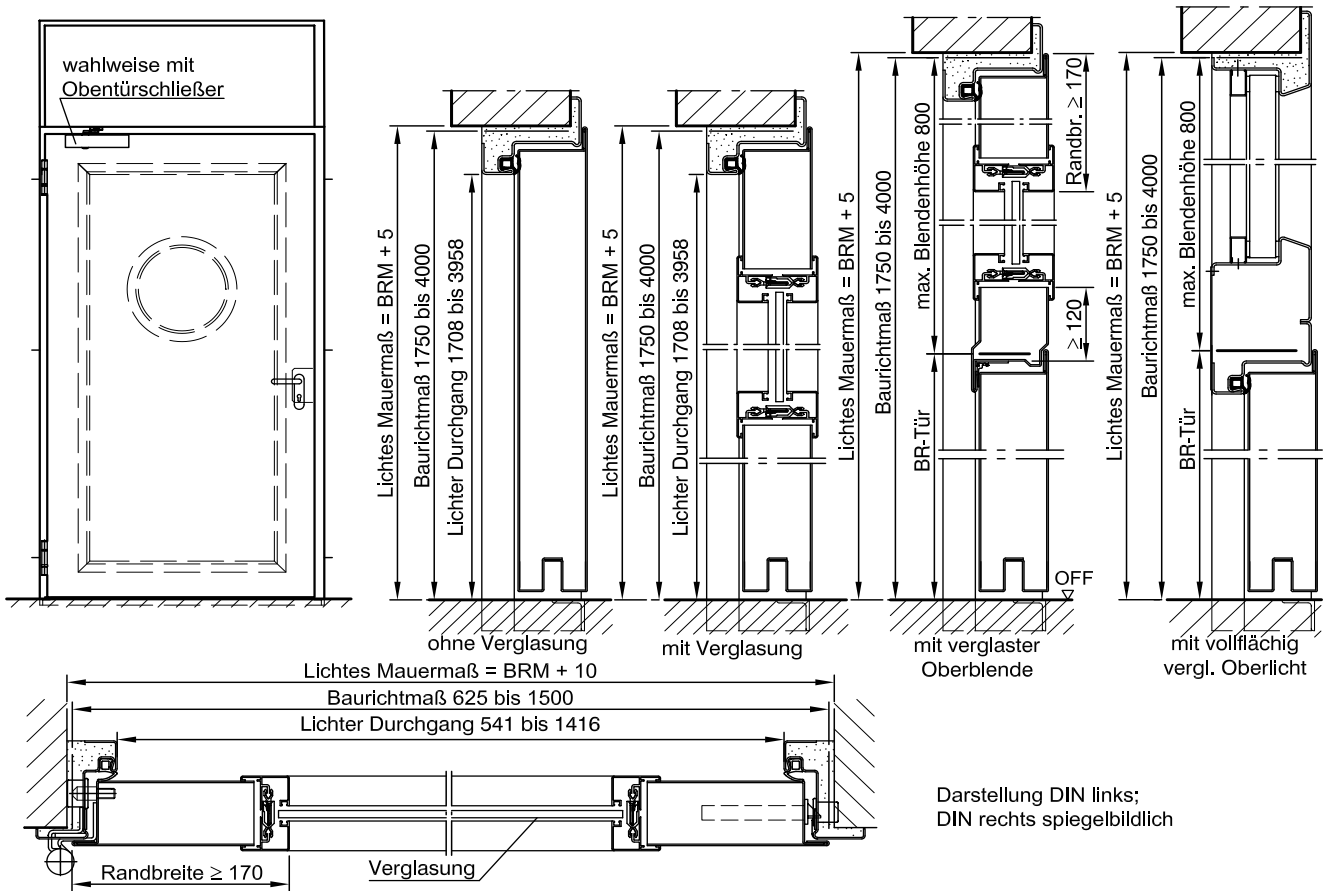
Weitere Qualifikationen
(Sonderausführungen)



Schalldämmend nach DIN EN 20140/717 Teil 1
 RW 37dB mit Bodendichtung absenkbar
 RW 35dB mit Schleifdichtung
 RW 37dB mit Anschlagsschiene und Dichtung

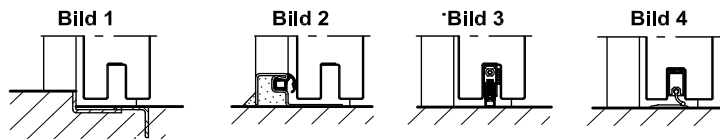
Stahltür dw 62-1 „Teckentrup“
Stahltür dw 62-1 „Teckentrup XL“

Tür mit **Dünnfalz**, wahlweise mit Verglasung, wahlweise mit Oberblende



Bodenanschlüsse

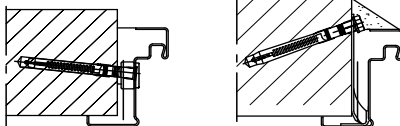
- Bild 1: mit unterem Anschlag
- Bild 2: mit unterem Anschlag/Dichtung
- Bild 3: mit absenk. Bodendichtung (Rauchschutztür mit OTS)
- Bild 4: mit Schleifdichtung



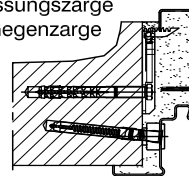
Einbau in Mauerwerk- / Betonwänden Achtung!

dargestellt Einbau dw 62 „Teckentrup“, Befestigung der Zarge durch Schraubmontage (dw 62 „Teckentrup XL“ = Mauer-Dübelanker)

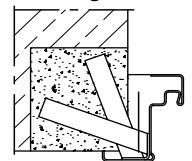
Dübelmontage



Umfassungszarge und Gegenzarge

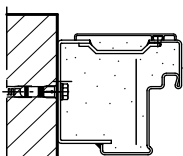


Einbetonier Montage - Eckzarge

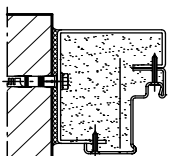


Einbau mit Blockzarge
Stumpfer Einbau zwischen Betonwänden/ Mauerwerkswände

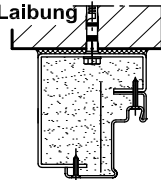
Typ 1.1



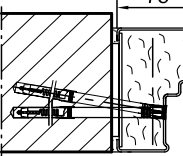
Typ 2.1 demontierbar



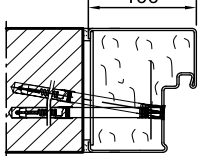
Typ 2.2 vor der Laibung



Typ 4.1

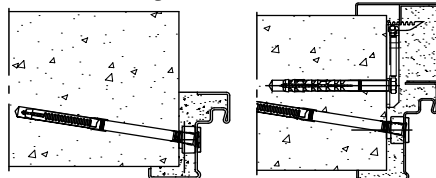


Typ 4.2



Einbau in Porenbetonwänden
(Türen mit OTS)

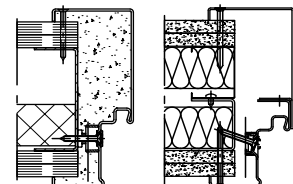
Dübelmontage



Eckzarge

Eck- Gegenzarge

Einbau in Montagewänden
(Schnellbauzarge)
(Türen mit OTS)



Umfassungszarge/Eck- Gegenzarge