



Stahl-Sicherheitstür dw 62-1 „Teckentrup“ RC 2

Tür mit **Dünnfalz**, wahlweise mit Verglasung/Lüftungsgitter

Beispiel Ausschreibungstext:

Sicherheitstür dw 62-1 „Teckentrup“, geprüft nach DIN EN 1627 RC 2. Einflügeliges Türelement, Anschlagsart DIN rechts. Türblatt 62mm dick, 3-seitig gefälzt. Eckzarge 1,5mm dick mit 3-seitiger Dichtung. Einsteckschloss mit Wechsel, pz-gelocht. Alu-Sicherheits-Wechselbeschlag Klasse ES 1 DIN 18257. Sicherheitsprofilzylinder P2 mit Aufbohr- und Ausziehschutz BZ nach DIN 18252. 3 Schlüssel und Sicherungsschein. 2 Konstruktionsbänder mit Kugellager. 2 Sicherungszapfen. Fabrikat Sicherheitstür dw 62-1 „Teckentrup“.

(Je nach Bedarf zusammenstellen und ausschreiben. Die entsprechenden Angaben bitte den untenstehenden Technischen Daten entnehmen. Stand 01.06.2017)

Technische Daten

Auch in **EDELSTAHL** erhältlich!

Produkt	Sicherheitstür dw 62-1 „Teckentrup“ Geprüft nach DIN EN 1627 RC 2 Wärmedurchgangskoeffizient nach EN ISO 12567-1 (Türen ohne Verglasung) $U_D = 1,3 \text{ W}/(\text{m}^2 \cdot \text{K})$	
Einbau in	<ul style="list-style-type: none"> ▪ Mauerwerk mind. 115 mm ▪ Beton mind. 100 mm ▪ Porenbeton mind. 170 mm ▪ Leichtbauständerwand (Montagewand) Die Ausführung der bauseitigen Montagewand muss dem Brandschutz- und Sicherheitsanforderungen des Herstellers entsprechen. 	
Größenbereich	Breite: 750 - 1500 mm Höhe: 1750 - 3000 mm	
Anschlagart	DIN rechts oder DIN links	
Türblatt	doppelwandig, 3-seitig gefälzt, Dünnfalz Türblattstärke: 62 mm Blechdicke: 1,0/1,5 mm Sicherungszapfen. mind. 1 Isolierung: Mineralwolle	
Zarge	Eckzarge 1,5 mm dick mit 3-seitiger Dichtung und unterem Bodenwinkel. Befestigung der Zarge durch Schraubmontage, Anzahl 3 Stück je Seite. Sonderausstattung: Gegenzarge 1,5 mm dick Block- und Umfassungszarge 2,0 mm dick	
Bodenabschlüsse	Bodendichtung absenkbar, Schleifdichtung, Anschlagschiene mit Dichtung. Bodendichtungen nachrüstbar.	
Oberfläche	Türblatt/Zarge verzinkt und grundiert, Grauweiß ähnlich RAL 9002	
Bänder und Schließmittel	<ul style="list-style-type: none"> ▪ 2 Konstruktionsbänder mit Kugellager (Bandbolzen gesichert) 	
Beschläge	<ul style="list-style-type: none"> ▪ Einsteckschloss mit Wechsel, pz-gelocht (bis BRM-Höhe 2750 mm nur mit Hauptschloss, > 2750 mm mit oberer Verriegelung) ▪ FS-Alu-Sicherheits-Wechselbeschlag, Klasse ES 1 nach DIN 18257 ▪ Sicherheitsprofilzylinder P2 mit Aufbohr- und Ausziehschutz BZ nach DIN 18252 ▪ 3 Schlüssel und Sicherungsschein 	

Verglasung	Einbruchhemmende Widerstandsklasse nach DIN EN 356-P4A. VSG (Verbundsicherheitsglas) 10 mm, ISO-Glas VSG/VSG 24 mm Lichte Durchsicht bis 1,0 m ²	
Sonderausstattungen	<ul style="list-style-type: none"> ▪ Drückergarnituren/Wechselgarnituren beidseitig Drücker für Durchgangstür <ul style="list-style-type: none"> - Leichtmetall - Edelstahl ▪ Schlösser <ul style="list-style-type: none"> - Profilzylinder 45 + 40 (Gefahrenseite = Bandseite) - Profilzylinder 45 + 40 (Gefahrenseite = Bandgegenseite) - Panikschlösser - Blockschloss (muss gestellt werden) ▪ Obentürschließer DIN EN 1154 ▪ Weitwinkelspion ▪ Verschlusskontrolle (Riegelkontakt) eingebaut ▪ Fluchttüröffner ▪ Alarmdrahteinlage ▪ Sicherheitsketten (auch abschließbar) ▪ Stahl-TrafoGitter ▪ Regenblech/Regenleiste 	
	Bestellmaße/ Baurichtmaße Breite x Höhe	Lichte Durchgangsmaße (Eckzarge) Breite x Höhe
Normgrößen	750 x 2000 875 x 1875 2000 2125 1000 x 2000 2125 1125 x 2000 2125 1250 x 2000 2125 2250	666 x 1958 791 x 1833 1958 2083 916 x 1958 2083 1041 x 1958 2083 1166 x 1958 2083 2208

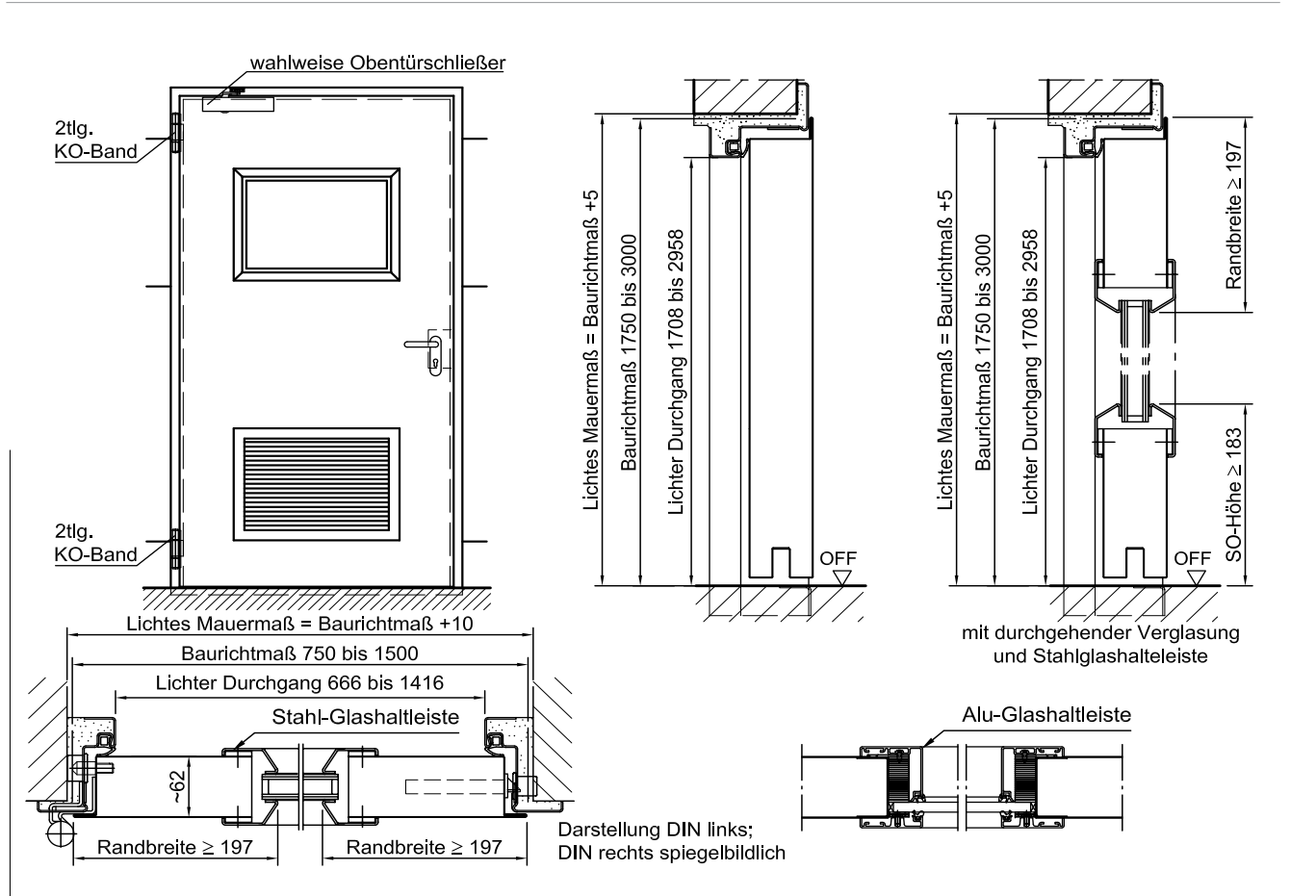
Weitere Qualifikationen
(Sonderausführungen)



Schalldämmend nach DIN EN 20140/717 Teil 1
RW 37dB mit unterem Anschlag
RW 37dB mit absenkbarer Bodendichtung
RW 35dB mit Schleifdichtung

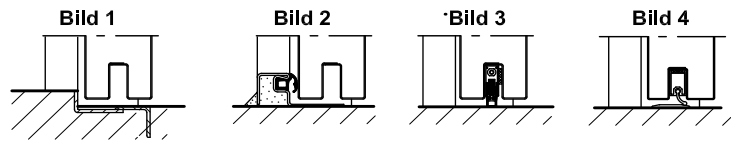
Stahl-Sicherheitstür dw 62-1
„Teckentrup“ RC 2

Tür mit **Dünnfalz**, wahlweise mit Verglasung/Lüftungsgitter



Bodenanschlüsse

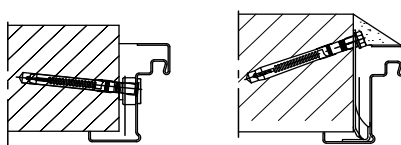
- Bild 1: mit unterem Anschlag
- Bild 2: mit unterem Anschlag/Dichtung
- Bild 3: mit absenk. Bodendichtung (Rauchschutztür mit OTS)
- Bild 4: mit Schleifdichtung



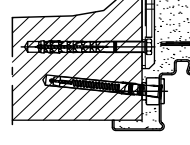
Einbau in Mauerwerk-/Betonwänden

Betonwände ≥ 100 mm
Mauerwerkwände ≥ 115 mm

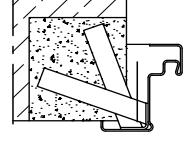
Dübelmontage



Umfassungs- und Gegenzarge

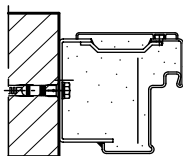


Einbetonier Montage - Eckzarge

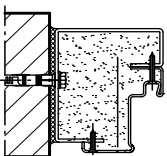


Einbau mit Blockzarge
Stumpfer Einbau zwischen Betonwänden ≥ 100 mm
Mauerwerkwänden ≥ 115 mm

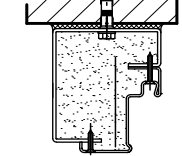
Typ 1.1



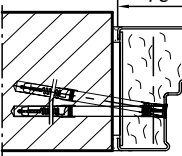
Typ 2.1 demontierbar



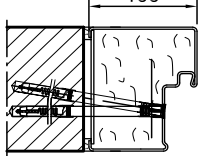
Typ 2.2 vor der Laibung



Typ 4.1



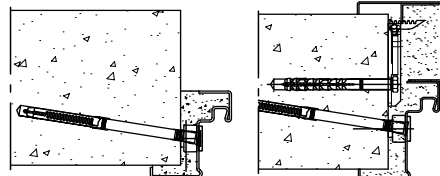
Typ 4.2



Einbau in Porenbetonwänden

(Türen mit OTS)
Aus Porenbetonblock- bzw. Plansteinen nach DIN 4165 Festigkeitsklasse 4, oder aus bewehrten Porenbetonplatten Festigkeitsklasse 4.
Wanddicke mind. 170 mm.

Dübelmontage

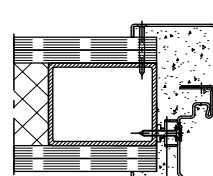


Eckzarge

Eck- Gegenzarge

Einbau in Montagewänden

(Schnellbauzarge)
(Türen mit OTS)



Eck- Gegenzarge