



Stahl-Schallschutztür

dw 67-1/HS „Teckentrup“ bis Rw = 57 dB
dw 67-1/S „Teckentrup“ bis Rw = 53 dB

Beispiel Ausschreibungstext:

dw 67-1/S Schallschutztür geprüft nach DIN EN 20140/717 Teil 1. Einflügeliges Türelement. Anschlagart DIN rechts. Türblatt 67 mm dick, 3-seitig gefälzt, Dickfalz mit 3-seitiger Falzdichtung. Eckzarge 2,0 mm dick mit 3-seitiger Dichtung. Türblatt mit doppelter Schleifdichtung und Bodenprofil (53 dB). Türblatt und Zarge verzinkt und grundiert, Grauweiß ähnlich RAL 9002. Einsteckschloss mit Wechsel pz-gelocht. Rundgriff-Drückergarnitur schwarz (Kunststoff). Drücker festdrehbar gelagert mit Buntbart-Einsatz und 1 Bb-Schlüssel. 2 Konstruktionsbänder mit Kugellager. 1 Sicherungszapfen. Fabrikat „Teckentrup“ oder vergleichbar.

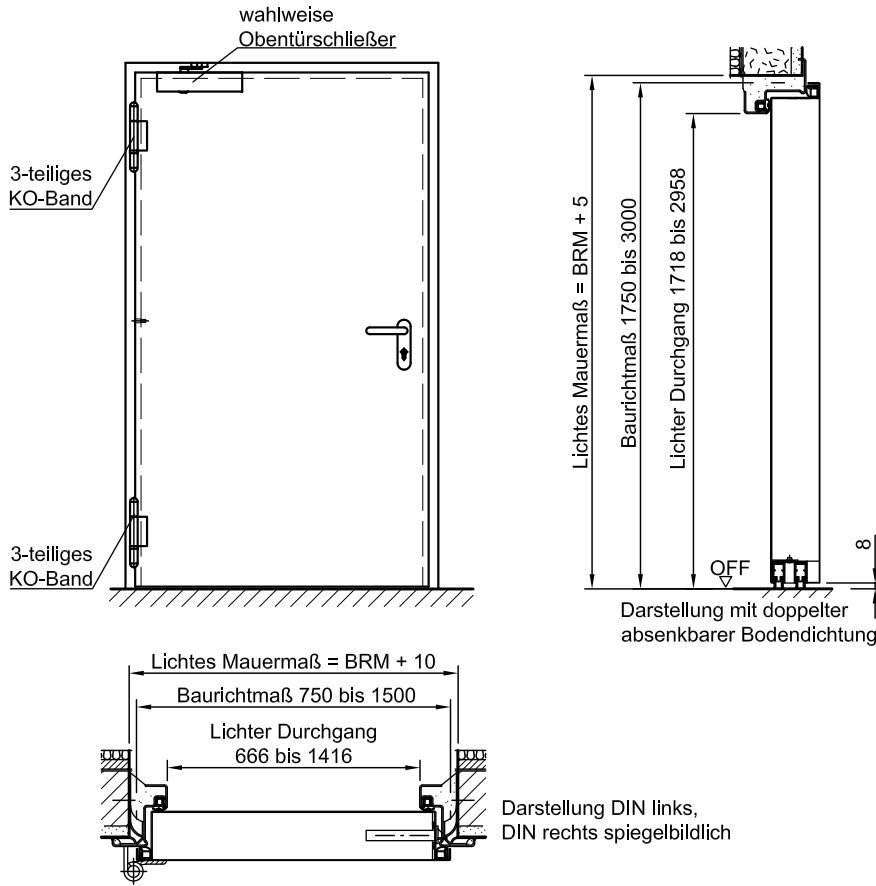
(Je nach Bedarf zusammenstellen und ausschreiben. Die entsprechenden Angaben bitte den untenstehenden Technischen Daten entnehmen. Stand 01.06.2017)

Technische Daten

Bauf-sichtliche Zulassung	geprüft nach DIN EN 20140 Bewertung nach DIN EN ISO 717 Teil 1 Die angegebenen Schalldämm-Maße sind Laborwerte. Für das am Bau erreichbare Schalldämm-Maß gilt: Laborwert -5 dB.	Beschläge	<ul style="list-style-type: none"> ▪ Einsteckschloss mit Wechsel, PZ-gelocht ▪ FS-Rundgriff-Drückergarnitur, schwarz (Kunststoff). Drücker festdrehbar gelagert mit Buntbart-Einsatz und 1 Bb-Schlüssel. BRM > 1350 x 2500 mm mit zusätzlicher Verriegelung nach oben
Einbau in	<ul style="list-style-type: none"> ▪ Mauerwerk ▪ Beton ▪ Porenbeton ▪ Leichtbauständerwände ▪ Holzrahmenständerwand Schalldämm-Maß der Wand = Schalldämm-Maß der Tür + ≥10 dB	Sonderausstattungen	<ul style="list-style-type: none"> ▪ Drückergarnituren/Wechselgarnituren: <ul style="list-style-type: none"> - Kunststoff - Leichtmetall - Edelstahl - mit Kurzschild oder Rosette (verschiedene Fabrikate) ▪ Schlösser: <ul style="list-style-type: none"> Profilzylinder 50,5 x 35,5 mm ▪ Obentürschließer DIN EN 1154 ▪ Panikschlösser ▪ Panikstangengriff
Größenbereich (Sondergrößen)	Breite: 750 - 1500 mm Höhe: 1750 - 3000 mm		
Anschlagart	DIN rechts oder DIN links		
Türblatt	doppelwandig, 3-seitig gefälzt mit Dickfalz und 3-seitiger Falzdichtung dw 67-1/HS: <ul style="list-style-type: none"> ▪ mit doppelter absenkbarer Bodendichtung 55 dB (Standard) ▪ mit doppelter Schleifdichtung und Bodenprofil 57 dB dw 67-1/S: <ul style="list-style-type: none"> ▪ mit doppelter absenkbarer Bodendichtung 50 dB (Standard) ▪ mit doppelter Schleifdichtung und Bodenprofil 53 dB Für Flucht und Rettungswege zugelassen. Türblattdicke: 67 mm Sicherungszapfen: mind. 1 Aussteifung: Flachstahl		
Zarge	Eckzarge 2,0 mm dick mit 3-seitiger Dichtung. 3 Mauer-Dübelanker je Seite. Sonderausstattung: Gegen-/Umfassungszarge und Blockzarge		
Oberfläche	Türblatt/Zarge verzinkt und grundiert, Grauweiß ähnlich RAL 9002		
Bänder und Schließmittel	<ul style="list-style-type: none"> ▪ 2 Konstruktionsbänder mit Kugellager 		

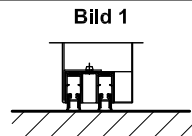


Stahl-Schallschutztür
dw 67-1/HS „Teckentrup“ bis $R_w = 57$ dB
dw 67-1/S „Teckentrup“ bis $R_w = 53$ dB

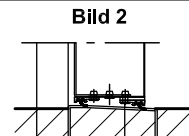


Bodenanschlüsse

Bild 1: mit doppelter absenkbarer Bodendichtung
Bild 2: mit Schleifdichtung und Bodenprofil



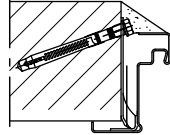
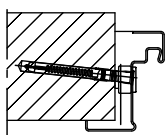
dw 67-1/HS = 55 dB
dw 67-1/S = 50 dB



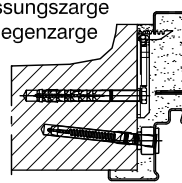
dw 67-1/HS = 57 dB
dw 67-1/S = 53 dB

Einbau in Mauerwerk-/Betonwänden
Betonwände
Mauerwerkwände

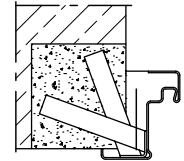
Dübelmontage



Umfassungszarge und Gegenzarge

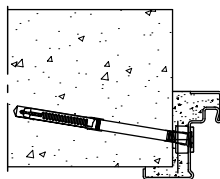


Einbetonier Montage - Eckzarge

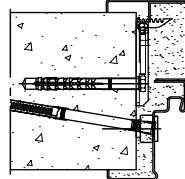


Einbau in Porenbetonwänden

Dübelmontage

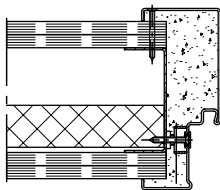


Eckzarge

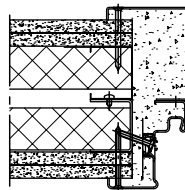


Eck- Gegenzarge

Einbau in Montagewänden (Leichtbauständerwänden)



Umfassungszarge/



Eck- Gegenzarge