



## Stahl-Schallschutztür dw 67-2/HS „Teckentrup“ Rw = 55 dB

### Beispiel Ausschreibungstext:

dw 67-2/HS Schallschutztür geprüft nach DIN EN 20140/717 Teil 1. Zweiflügeliges Türelement. Gangflügel Anschlagart DIN rechts. Türblatt 67 mm dick, 3-seitig gefälzt. Dickfalz mit 3-seitiger Falzdichtung. Eckzarge 2,0 mm dick mit 3-seitiger Dichtung. Türblatt mit doppelter absenkbarer Bodendichtung (55 dB). Gangflügel Einsteckschloss mit Wechsel pz-gelocht. FS-Rundgriff-Drückergarnitur schwarz (Kunststoff). Drücker festdrehbar gelagert mit Buntbart-Einsatz und 1 Bb-Schlüssel. Standflügel mit aufliegendem Türkantriegel. Je 2 dreiteilige Konstruktionsbänder mit Kugellager pro Seite. Je Flügel 1 Sicherungszapfen.

Fabrikat „Teckentrup“ oder vergleichbar.

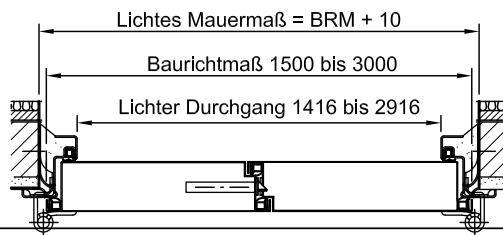
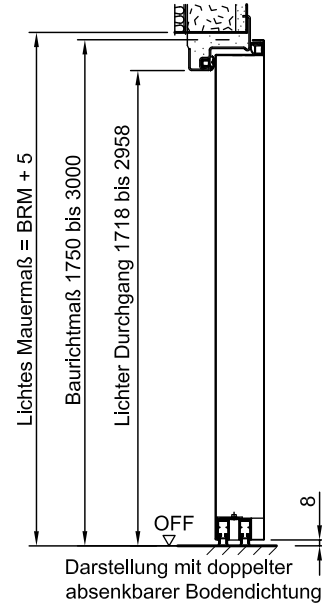
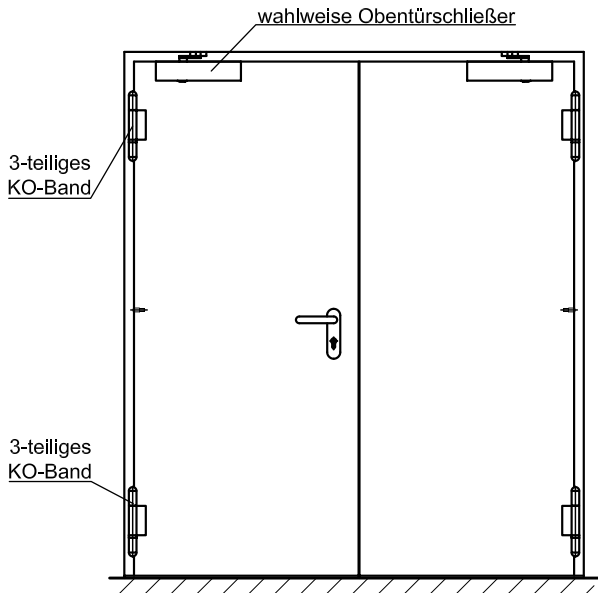
(Je nach Bedarf zusammenstellen und ausschreiben. Die entsprechenden Angaben bitte den untenstehenden Technischen Daten entnehmen. Stand 01.06.2017)

### Technische Daten

<b>Bauf-sichtliche Zulassung</b>	geprüft nach DIN EN 20140 Bewertung nach DIN EN ISO 717 Teil 1	
<b>Einbau in</b>	<ul style="list-style-type: none"> <li>▪ Mauerwerk</li> <li>▪ Beton</li> <li>▪ Porenbeton</li> <li>▪ Leichtbauständerwände</li> <li>▪ Holzrahmenständerwand</li> </ul>	
	Schalldämm-Maß der Wand = Schalldämm-Maß der Tür + $\geq 10$ dB	
<b>Größenbereich (Sondergrößen)</b>	Breite:	1500 – 3000 mm
	Höhe:	1750 – 3000 mm
<b>Anschlagart</b>	DIN rechts oder DIN links	
<b>Türblatt</b>	doppelwandig, 3-seitig gefälzt mit <b>Dickfalz</b> und 3-seitiger Falzdichtung <b>dw 67-2/HS:</b> <ul style="list-style-type: none"> <li>▪ mit doppelter absenkbarer Bodendichtung <b>55 dB</b></li> </ul> Für Flucht und Rettungswege zugelassen.	
	Türblattdicke:	67 mm
	Sicherungszapfen:	1 je Flügel
	Aussteifung:	Flachstahl
<b>Zarge</b>	Eckzarge 2,0 mm dick mit 3-seitiger Dichtung. 3 Mauer-Dübelanker je Seite.	
	Sonderausstattung: Gegen-/Umfassungszarge und Blockzarge	
<b>Oberfläche</b>	Türblatt/Zarge verzinkt und grundiert, Grauweiß ähnlich RAL 9002	
<b>Bänder und Schließmittel</b>	<ul style="list-style-type: none"> <li>▪ Je 2 Konstruktionsbänder mit Kugellager pro Flügel</li> </ul>	
<b>Beschläge</b>	Gangflügel: <ul style="list-style-type: none"> <li>▪ Einsteckschloss mit Wechsel pz-gelocht</li> <li>▪ FS-Rundgriff-Drückergarnitur, schwarz (Kunststoff). Drücker festdrehbar gelagert mit Buntbart-Einsatz und 1 Bb-Schlüssel</li> </ul> Standflügel: <ul style="list-style-type: none"> <li>▪ mit aufliegendem Türkantriegel</li> </ul>	
<b>Sonderausstattungen</b>	<ul style="list-style-type: none"> <li>▪ Drückergarnituren/Wechselgarnituren:             <ul style="list-style-type: none"> <li>- Kunststoff</li> <li>- Leichtmetall</li> <li>- Edelstahl</li> <li>- mit Kurzschild oder Rosette (verschiedene Fabrikate)</li> </ul> </li> <li>▪ Schlösser:             <ul style="list-style-type: none"> <li>Profilzylinder 45,5 x 45,5 mm</li> </ul> </li> <li>▪ Obentürschließer DIN EN 1154</li> <li>▪ Panikschlösser</li> <li>▪ Panikstangengriff</li> </ul>	

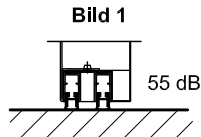


# Stahl-Schallschutztür dw 67-2/HS „Teckentrup“ $R_w = 55 \text{ dB}$



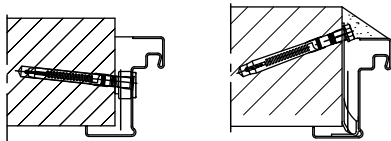
Darstellung Gangflügel DIN links,  
Gangflügel DIN rechts spiegelbildlich

**Bodenanschlüsse**  
Bild 1: mit doppelter absenkbarer Bodendichtung

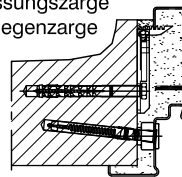


**Einbau in Mauerwerk-/  
Betonwänden**  
Betonwände  
Mauerwerkwände

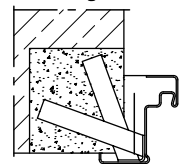
**Dübelmontage**



Umfassungszarge  
und Gegenzarge

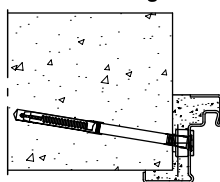


**Einbetonier Montage -  
Eckzarge**

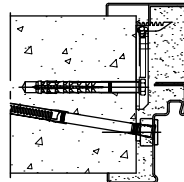


**Einbau in  
Porenbetonwänden**

**Dübelmontage**

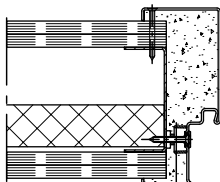


**Eckzarge**

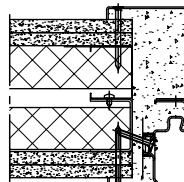


**Eck- Gegenzarge**

**Einbau in  
Montagewänden  
(Leichtbauständer-  
wänden)**



**Umfassungszarge/**



**Eck- Gegenzarge**