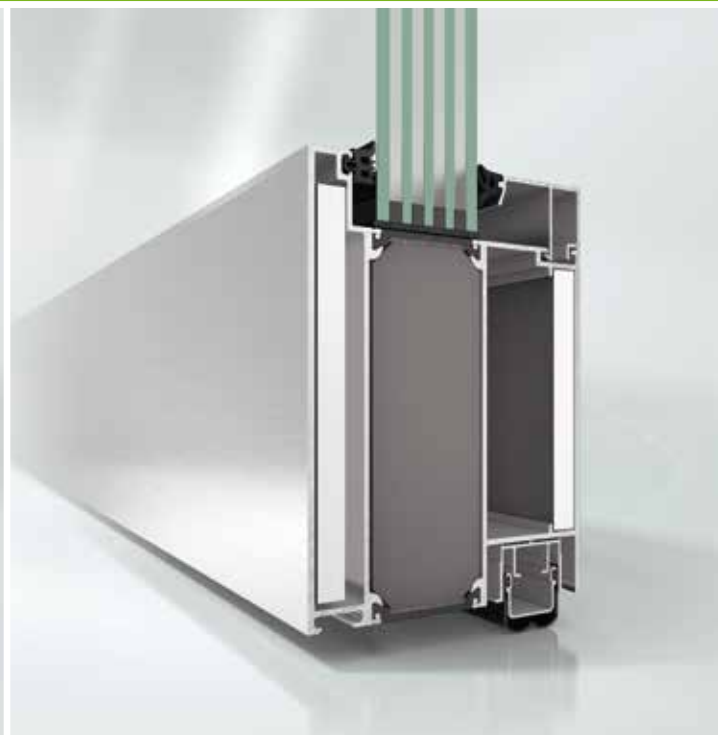


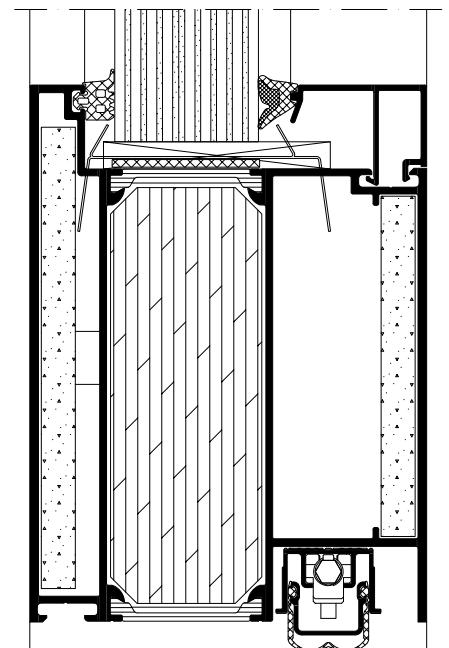
## Schüco Firestop T90 / F90

Aluminium-Brandschutz-Türsystem  
Aluminium fire-protection door system



Die Serie basiert auf standfesten Hohlkammerprofilen mit einer Bautiefe von 105 mm, die lichte Durchgangsmaße bis 1.312 mm x 2.493 mm ermöglichen. Die Kombination mit zusätzlichen optionalen Ausstattungskomponenten führt zu maßgeschneiderten Multifunktions Türen für unterschiedliche Anforderungen der Gebäudesicherheit und -automation. Diese Serie zeichnet sich aus durch ihre Brand- und Rauchschutzeigenschaften sowie durch weitere Anwendungsmöglichkeiten wie Antipanikfunktion, Zutrittskontrolle oder Schallschutz. Die komplett zugelassenen Aluminiumtür- und Wandelemente verhindern, dass sich ein Feuer in einem Zeitraum von 90 Minuten unkontrolliert ausbreiten kann.

The series is based on stable hollow profiles with a basic depth of 105 mm with which clear opening dimensions of up to 1,312 mm x 2,493 mm can be constructed. Optional fittings components can be added to create tailor-made, multi-purpose doors to meet the most varied of requirements for building safety, security and automation. This series has impressive fire and smoke protection properties, as well as other potential applications such as panic functions, access control or sound reduction. The fully approved aluminium door and wall units prevent the uncontrolled spread of fire for a period of 90 minutes.

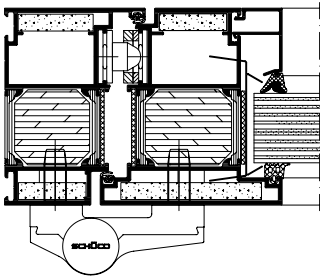


Vertikalschnitt:  
Schüco Firestop T90, Türsockel, Maßstab 1:2  
Vertical section detail:  
Schüco Firestop T90, sill rail, scale 1:2

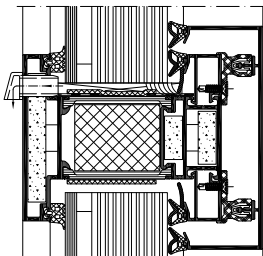
# Schüco Firestop T90/F90

## Aluminium-Brandschutz-Türsystem

## Aluminium fire-protection door system



Horizontalschnitt  
Schüco Firestop T90, Maßstab 1:4  
Horizontal section detail  
Schüco Firestop T90, scale 1:4



Horizontalschnitt  
Riegel F90, Maßstab 1:4  
Horizontal section detail  
of F90 transom, scale 1:4

### Schüco Firestop T90/F90

#### Produktvorteile

- Lichte Durchgangsmaße:  
1-flügelig 1.312 x 2.493 mm  
2-flügelig 2.648 x 2.493 mm
- Elementhöhen bis 4.500 mm bei Festverglasung  
in Verbindung mit Türen bis 4.000 mm
- Maximale Glasgrößen für Türen:  
1.400 mm x 2.300 mm (Pyrostop)  
1.500 x 2.500 mm (Schüco Flam)
- 1- und 2-flügelig mit Seitenteil/Oberlicht nach  
innen/außen öffnend
- Maximale Flügelgewichte bis 300 kg realisierbar
- Einsatz von Drehtürantrieben auch bei  
2-flügeligen Türen möglich
- Einsatz für Türen in innere Wände zugelassen
- Verglasungen für innere und äußere Wände  
zugelassen

#### Product benefits

- Clear opening dimensions:  
Single-leaf 1,312 x 2,493 mm  
Double leaf 2,648 x 2,493 mm
- Unit heights up to 4500 mm for fixed glazing  
in conjunction with doors up to 4000 mm
- Maximum glass sizes for doors: 1400 mm x 2300 mm  
(Pyrostop), 1500 x 2500 mm (Schüco Flam)
- Single and double-leaf with sidelight/toplight,  
inward/outward opening
- Maximum vent weights of up to 300 kg are possible
- Side-hung door can also be used on  
double-leaf doors
- Use for doors in internal walls approved
- Glazing for internal and external walls approved



#### Verarbeitungsvorteile

- Einheitliche und flexible Montage aller  
Beschlagteile in der Multifunktionsnut durch  
werkseitig vormontierte Drehnutensteine
- Schnelle und kostengünstige Befestigung der  
Elemente am Baukörper durch vielfältiges  
Montagezubehör

#### Fabrication benefits

- Locking cams pre-assembled at the factory allow  
uniform and flexible installation of all fittings  
components in the multi-purpose groove
- The units can be fixed to the building structure quickly  
and economically using a variety of installation  
accessories

Schüco International KG  
www.schueco.com

# SCHÜCO

