



Hochfeuerhemmende Stahltür EI₂60-C5-S_a „Teckentrup 62“ 1flg. Tür

Feuerschutzabschluss als Außentür - Klassifizierung mit CE Kennzeichnung (nach EN 16034 / 14351-1)

Beispiel Ausschreibungstext:

EI₂60-1-C5-S_a, Klassifizierung Feuerschutzabschluss (nach EN 16034 / 14351-1). Einflügeliges Türelement. Anschlagart DIN rechts. Türblatt 62 mm dick mit Dünnfalz, 3-seitig gefälzt. Eckzarge 1,5 mm dick mit 3-seitiger Dichtung, ohne Bodeneinstand. Türblatt und Zarge verzinkt und grundiert, Grauweiß ähnlich RAL 9002. Einsteckschloss mit Wechsel PZ-gelocht. FS-Rundgriff-Drückergarnitur, schwarz (Kunststoff). Drücker festdrehbar gelagert, mit Buntbart-Einsatz und 1 Bb-Schlüssel. 1 Federband und 1 Konstruktionsband mit Kugellager. Fabrikat „Teckentrup 62“ oder vergleichbar. (Je nach Bedarf zusammenstellen und ausschreiben. Die entsprechenden Angaben bitte den untenstehenden Technischen Daten entnehmen. Stand 01.06.2023)

Technische Daten

Klassifizierung	EI ₂ 60-C5-S _a , Klassifizierung Feuerschutzabschluss als Außentür mit CE-Kennzeichnung (nach EN 16034 / 14351-1)		Verglasung	Brandschutzglas klar, Verglasungsfeld eckig mit Alu-Glashalteleisten. Max. Scheibenmaß 741 x 1658 mm.	
Schlagregendichtheit	Bodendichtung absenkbar Klasse 5A nach außen öffnend		Sonderausstattungen	Sonderausstattung: ■ Rechteckverglasung-Alu-Glashalteleiste in Edelstahloptik ■ Rechteckverglasung-Glashalteleisten aus Edelstahl ■ Rundverglasung-Glashalteleisten aus Stahl verzinkt und grundiert oder Edelstahl ■ Drückergarnituren/Wechselgarnituren: - Kunststoff - Leichtmetall - Edelstahl - mit Kurzschild oder Rosette (verschiedene Fabrikate) ■ vorgerichtet für Rosettenbeschlag ■ Panik-Stanggriff ■ Schösser - Panikschösser ■ Profilylinder 40,5 + 40,5 mm ■ Obentürschließer - Band-/Bandgegenseite - mit Gleitschiene - mit Feststellanlage - mit Rauchmelder ■ Elektrischer Türöffner ■ Verschlusskontrolle (Riegelkontakt) eingebaut ■ Öffnungsmelder (Reedkontakt) eingebaut ■ 3D-Bänder	
Wärmedämmung gemäß EN ISO 10077-1	Blechdicke 1,0 mm: U ₀ = 1,3 W/m ² K in Verbindung mit unterem Bodenabschluß / ohne Verglasung				
Widerstandsfähigkeit bei Windlast EN 12210	abhängig vom gew. unterem Bodenabschluß Klasse C3 - Klasse C5				
Luftdurchlässigkeit	Ausführung Falzart Dünnfalz: Bodendichtung absenkbar Klasse 3 Anschlagschiene mit Dichtung Klasse 4				
Einbau in	■ Mauerwerk mind. 115 mm ■ Beton mind. 140 mm ■ Porenbeton - bei Porenbetonsteinen mind. 150mm - bei bewehrten Porenbeton mind. 150 mm				
Zugelassener Größenbereich	Bau-Richtmaß B 625 - 1350 mm H 1750 - 2500 mm				
Anschlagart	DIN rechts oder DIN links				
Türblatt	Doppelwandig: Dünnfalz Tür: 3-seitig gefälzt Türblattdicke: 62 mm Blechdicke: 1,0 mm Sicherungszapfen: je Flügel mind. 2				
Zarge	■ Eckzarge 1,5/2,0 mm dick, mit 3-seitiger Dichtung ■ ohne Bodeneinstand ■ Befestigung der Zarge durch Sichtmauerwerksmontage Sonderausstattung: ■ Block-,Gegen- oder Umfassungszarge ■ Zarge mit Bodeneinstand				
Bodenabschlüsse	■ Bodendichtung absenkbar ■ Schleifdichtung ■ Anschlagschiene mit Dichtung Bodendichtungen nachrüstbar.				
Oberfläche	Türblatt und Zarge verzinkt und grundiert, Grauweiß ähnlich RAL 9002 Sonderausstattung: ■ RAL nach Wahl				
Bänder und Schließmittel	■ 1 Federband und 1 KO-Band oder ■ 2 Konstruktionsbänder mit Kugellager ■ 1 Obentürschließer				
Beschläge	■ Einsteckschloss mit Wechsel PZ-gelocht ■ FS-Rundgriff-Drückergarnitur, schwarz (Kunststoff). Drücker festdrehbar gelagert mit Buntbart-Einsatz und 1 Bb-Schlüssel				
	Normgrößen	Bestellmaße / Baurichtmaße Breite x Höhe		Lichte Durchgangsmaße (Eckzarge) Breite x Höhe	
	(Angaben in mm)	875 x 2000 2125		791 x 1958 2083	
		1000 x 2000 2125		916 x 1958 2083	
		1125 x 2000 2125		1041 x 1958 2083	
		1250 x 2000 2125 2250		1166 x 1958 2083 2208	

(Sondergrößen: von 625 x 1750 mm bis 1350 x 2500 mm)

Weitere Qualifikationen (Sonderausführungen):



Rauchdicht nach EN 1634-3/ mit OTS, für Massivwände



Schalldämmend nach EN 20140/717 Teil 1 bis zu **RW 33dB** abhängig vom Türaufbau und Bodendichtung



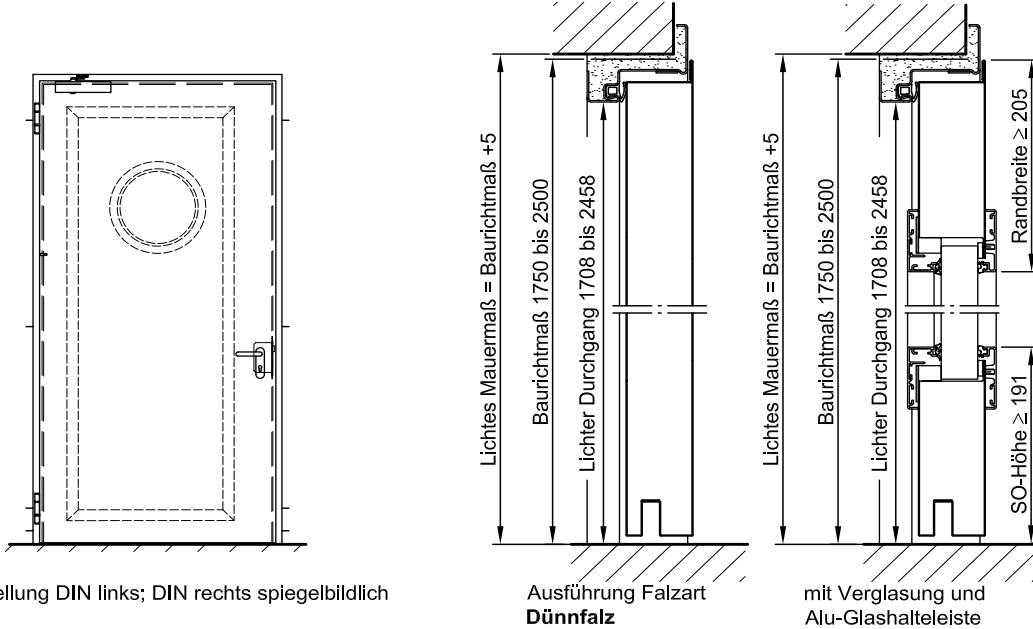
Einbruchhemmend nach EN 1627-RC 2, RC 3

optional auf Anfrage: ■ **Druckbeständige** Türen (Dünnfalz bis 7,5 kPa) | ■ Türen für **explosionsgefährdete Bereiche** Zonen 1/2 (Gas) 21/22 (Staub)



Hochfeuerhemmende Stahltür EI₂60-C5-S_a „Teckentrup 62“ 1flg. Tür

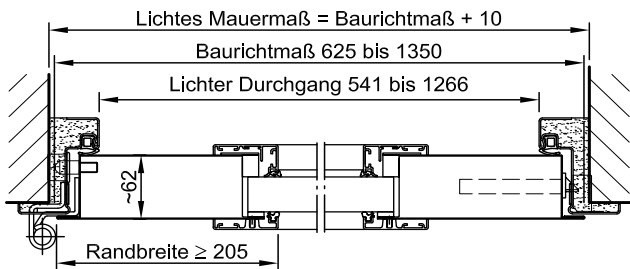
Feuerschutzabschluss als Außentür - Klassifizierung mit CE Kennzeichnung (nach EN 16034 / 14351-1)



Darstellung DIN links; DIN rechts spiegelbildlich

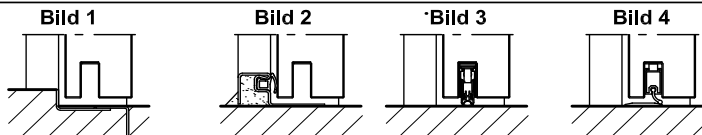
Ausführung Falzart
Dünnfalz

mit Verglasung und
Alu-Glashalteleiste



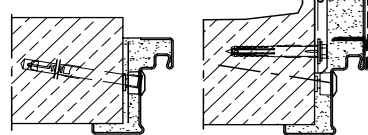
Bodenanschlüsse

- Bild 1: mit unterem Anschlag
- Bild 2: mit unterem Anschlag/Dichtung
- Bild 3: mit absenk. Bodendichtung
- Bild 4: mit Schleifdichtung

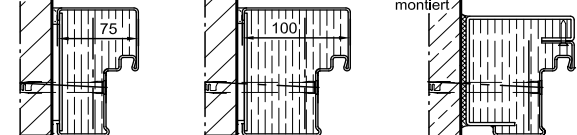


**Einbau in Mauerwerk-/
Betonwänden**
Wanddicke ≥ 115 mm

Sichtmauerwerksmontage
Eckzarge Umfassungs-/
Eck- Gegenzarge

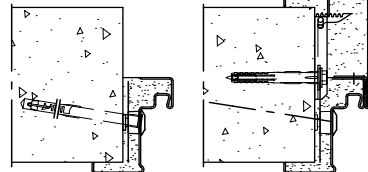


stumpfer Einbau
Typ 4.1 Typ 4.2 Typ 2.3 vor-
montiert

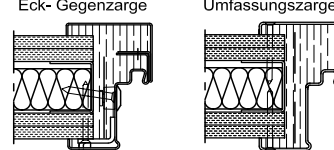


**Einbau in Porenbeton-
wänden**
Wanddicke ≥ 150 mm

Sichtmauerwerksmontage
Eckzarge Eck- Gegenzarge



**Montagewände
(mit doppelter Beplankung)**
Eck- Gegenzarge Umfassungszarge



**Einbau in bekleidete
Stahlkonstruktion**

